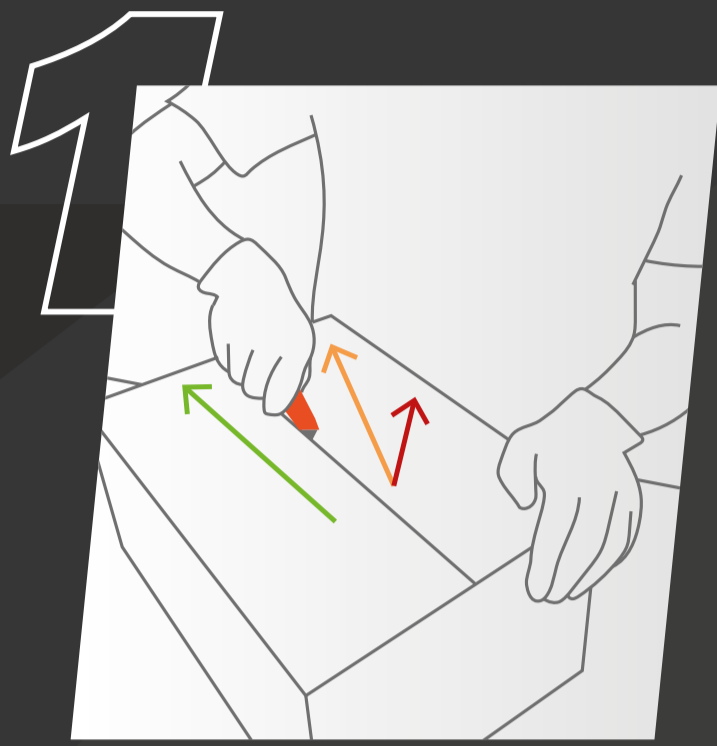
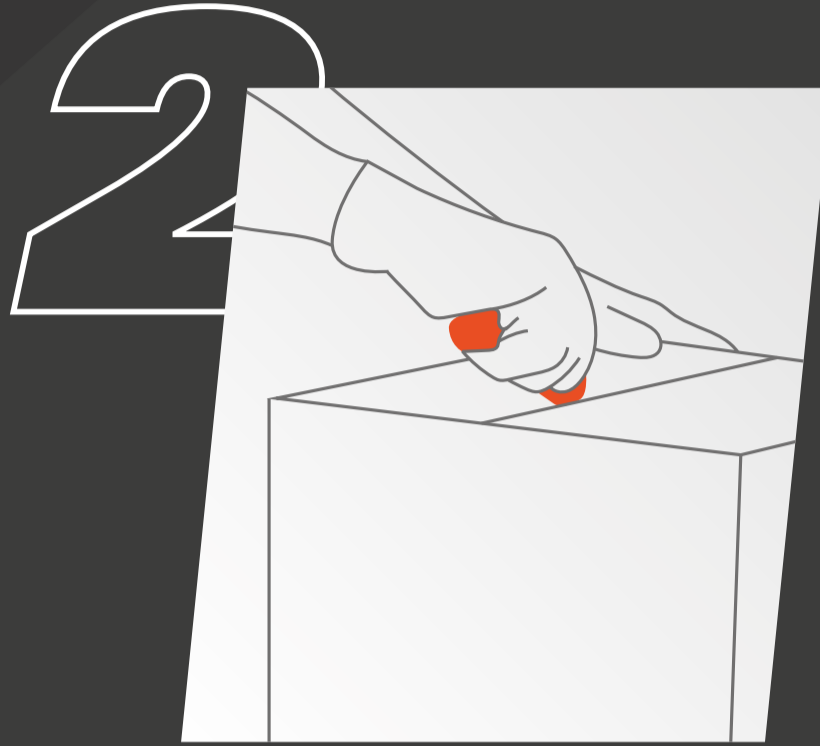


Evitar **ACCIDENTES** es muy fácil

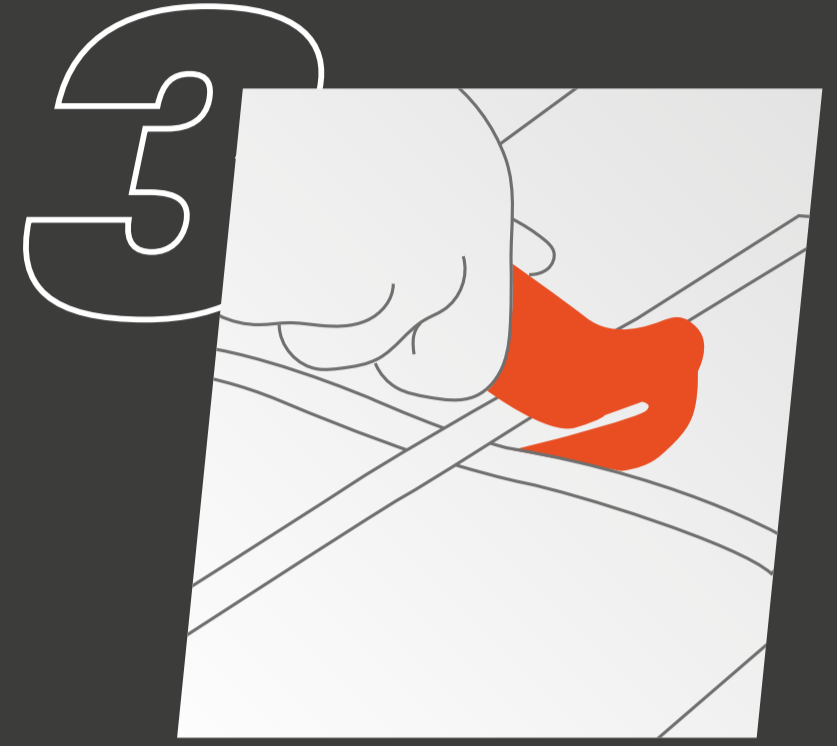
siguiendo estos principios de uso de cutter que te ayudan a un mejor corte.



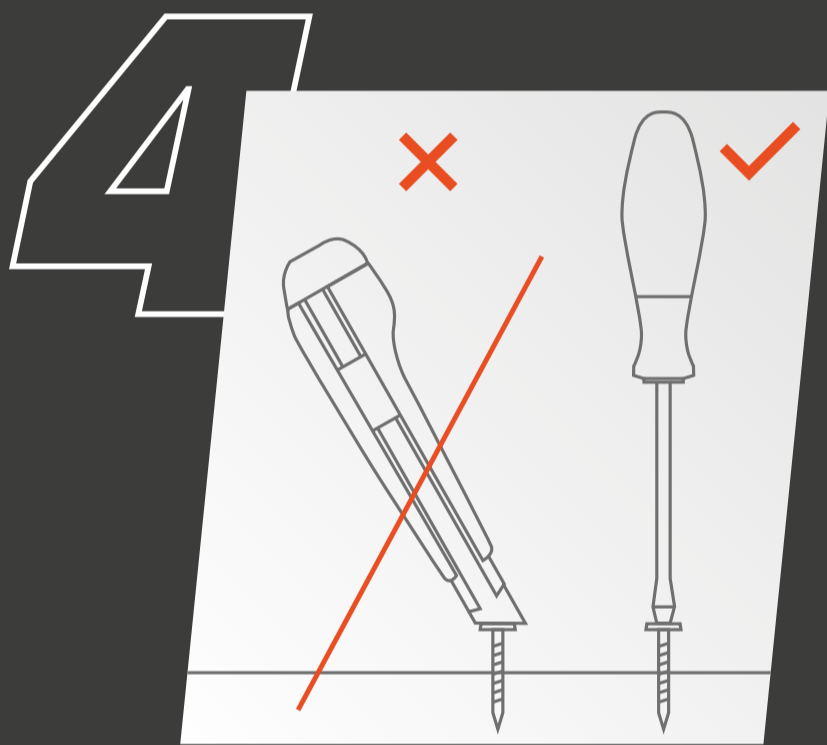
El corte debe de ser en un ángulo inclinado de 45 grados hacia afuera del cuerpo.



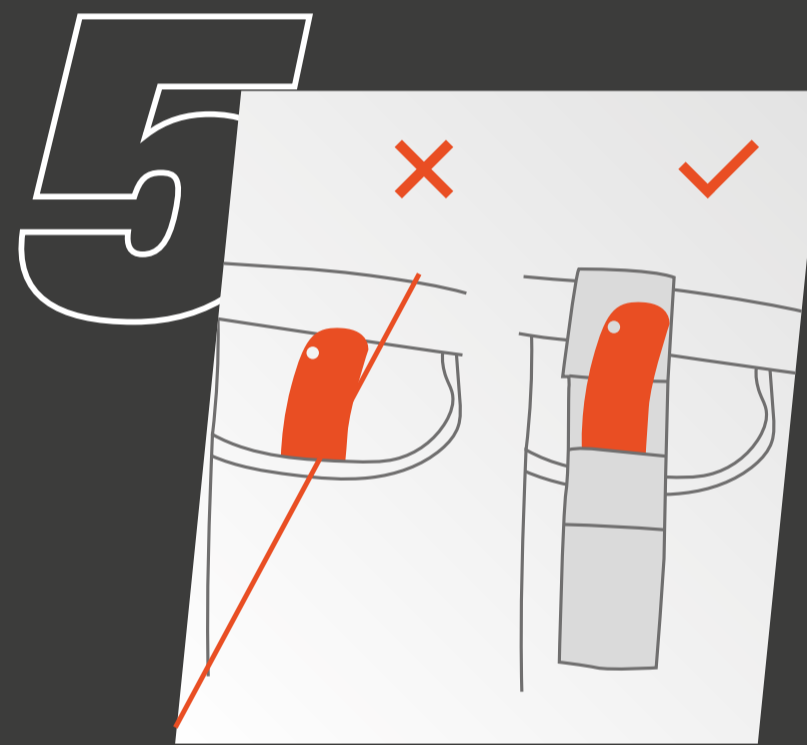
El corte se debe hacer a los lados.



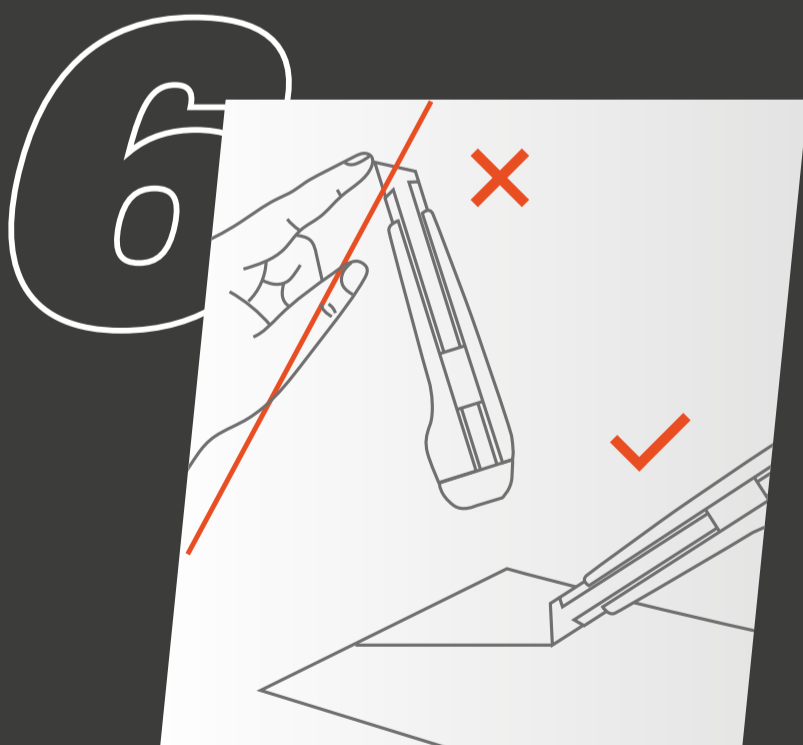
En el uso de cutter tipo pato el corte para fleje debe ser a 45°, siempre hacia abajo.



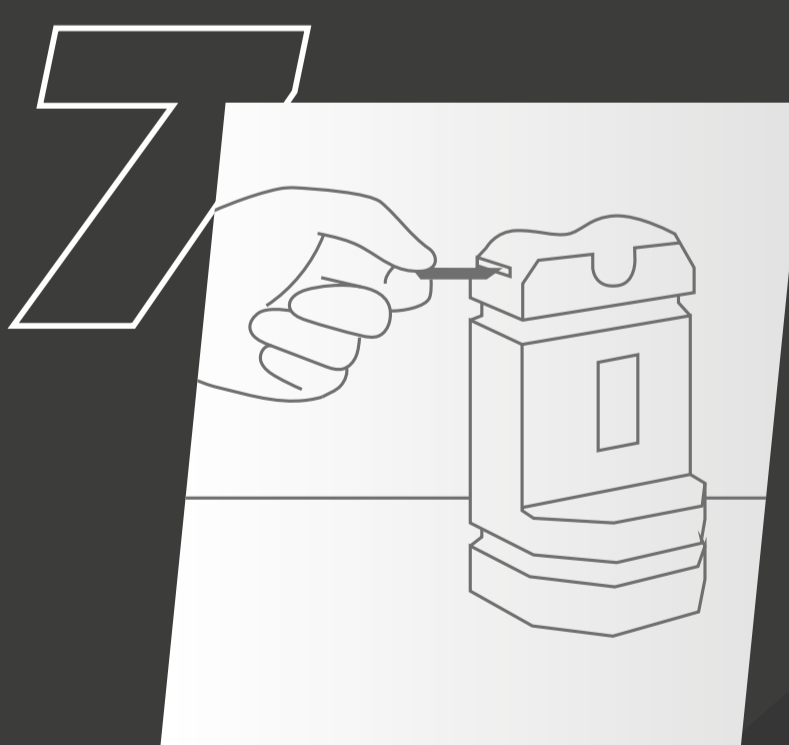
NO se debe usar como desarmador ya que se corre el riesgo de romper la cuchilla.



NO se debe guardar directo en la bolsa del pantalón, usar holsters.



NO hacer prueba de filo con los dedos, siempre utiliza algún material.



Una vez que pierda filo, reemplazar la cuchilla y depositarla en el Blade Bank.



¡Asesórate con los expertos!

Si necesitas resolver algún problema de corte, contactanos:

direccion@rodmay.mx / rodmay.mx

